

爆点盈利系统课程

--锋芒

第一章：统计.....	3
简述.....	3
爆点盈利的利弊.....	6
爆点盈利原理.....	9
爆点盈利概述.....	12
1：什么是爆点.....	12
2：参与爆点的资金结构：.....	12
3：爆点的分类.....	14
4：爆点强度区分.....	14
统计--工具.....	17
低吸 90%胜率法.....	17
统计--建立爆点池.....	18
第二章：判断.....	20
判断爆点---级别归类.....	20
判断爆点---梯队归类.....	22
判断爆点---空间归类.....	23
判断爆点---强度归类.....	24
1：有人有气：.....	24
2：有气无人：.....	24
3：人气参半：.....	24
判断爆点---预估结局.....	28
判断环境---干不干.....	30
第三章：选股.....	34
选股---空间选股：.....	34
选股---低位爆量：.....	43
强度划分--分时强度：.....	43
强度划分--资金强度：.....	47
第四章：量化.....	51
界定量化指标---找压力：.....	51
定指标：.....	53
定股性：.....	57
定基本：.....	58
第五章：出击.....	67
仓位优先：.....	67
时间优先：.....	68
出击技巧：.....	69
仓位分配：.....	70
晋级策略：.....	76

第六章：滚法 76

 滚法诀： 76

 滚法一： 76

 滚法二： 77

 滚法三： 78

 滚法四： 79

 滚法五： 79

 滚法六： 79

 滚法七： 80

 滚法终极奥义：熟阳撻..... 80

第七章：风控 825

 高低位风险：96

 块峰值风险.....97

 盈利风险.....98

 亏损风向.....99

 知行合一，令行禁止.....102

小结：105

第一章：统计

简述

大家好，我是锋芒.2000 年入行.98 年接触资本市场.重庆一线大学工商系毕业.学不对口，半路出家.不是科班出身.1998 年入市，2000 入行，2008 年取得 CFA。2012 年成为 CFA 协会持证会员。我只有一个证书，没有其他光环.后面继续挑战过 FRM，不过有家有老婆有孩子，经历不够，力不从心，放弃了。当然证券从业资格这些是基本证书，没有什么学位，目前是上海 X 资管公司总经理。经营 11 年，退休状态.每年无责任提取公司 12-15%净利润，拥有一票否决权。我写公众号有 2 个目的：

1：分享实盘实战技巧和经验.这是整合资源的基础.没这本事，也没说服力.

2：整合各行业资源.。这个是什么意思，你们应该已经知道了、

说一下我个人目前时间的安排，早上 6 点 30 分起床，做早饭，然后送孩子去学校，大娃已经快 12 岁了，上 5 年级了。7 点 30 分跑步 5 公里，有时候买菜要 8 点 30 分才能到家。整合数据 1 小时，开盘！

9 点 30-11 点 30 分交易，11 点 50 做午饭！吃完，1-3 点交易。这里有人会问了，你不是 10 点就收工了吗？我还有其他账

户，打板账户 3 个，低吸账户有 4 个。中长期账户有 5 个，新朋友可能觉得打板很腻害，那只是你接触时间还不长，我以前做资管公司的，所以打板，低吸，波段，长线，我样样精通。打板只是交易种类的一种！

收盘后，陪二孩玩。所以我的文章，有时候盘中就会发了！有时候早盘计划 7 点左右就更新了，时间不怎么固定。下午 5 点后就会开始做饭，6 点多出门溜娃，8 点回家，洗漱，8 点 30 分，老婆小孩睡了我会再看一下盘，时间大约 1-3 小时不等。

所以我的观点和标的都是连续的，并且是提前计划好的。很少半途杀出个持仓来。循规蹈矩，天天家里蹲。。这就是退休的日子。。由于时间基本是固定化，所以要做其他的事情，需要挤 nai 一样的挤出来。

无法照顾全面的网友提问，希望你们理解，我有家，也有孩子。不是你想象中那种别墅靠海，天天保姆上下，家有佣人一堆，现在我财务自由，但这个自由是相对的，不是绝对的。我也有目标！我的目标是儿子小学前买一套汤臣一品不贷款，（目前价格是 1.8 亿）。可能过几年可能还的涨点。。以后卖房子现在的房子不卖，还要留存一笔教育基金。所以现在

的财务自由是相对的，人往高处走，水往低出流。都在奋斗的路上，大家相互学习，共同进步.我为人直爽，老粉看过我的自传，所以我不会因为你有钱就额外巴结，也不会因为你没钱就冷眼。我爱财，但不势力

所以，这个系统课程我可能要写一段时间，一 是要实战素材，二我的时间也确实有限，同时要阐述一套系统，必然要有实战的素材跟进，因此，以下内容，都是你们亲身经历过的实战标的！这样讲起来，你好理解，我也省事。

你即将学的是一套全流程系统，这和单一的什么战法，什么指标，是 2 个概念！那些都是渣渣，我说的！这一套系统由统计市场热点----判断热点---选股模型---量化标准---出击法则---滚蛋法则---风险控制 7 个系统课程，分别配 7 个视频生动讲解，本来最后一节为以静制动。但是我想了一下，这个直接融合在风险控制一起讲更为贴切。锋芒做事，有始有终，秉承，帮人帮到底，送佛送到西的原则。这套系统课程，我不要求你全部理解透彻，只要学到 30%，你想亏钱很难，学到 50%年化 15%+没有问题，学到 70%，年化超过 30%+没问题。当然要达到我这个水准，我不忽悠你，你就是学到 100%，也要实战 2 年以上才行。。。

在开篇之前，先做**小白普及篇**！（视频细讲）怎么看成交量，换手率.解释相关的止损名词。30 分止损，60 分止损，日线止损，等等小白普及篇。

爆点盈利的利弊

本来这是我公司内部培训的课程，但是我简化了很多。因为专业性太强.要考虑到大部分人的接受力的问题，所以估计要花费不少时间，来简化，今天是 6 月 2 号，因为我的时间缘故，不知道什么时候可以吧这个事情办完。

爆点盈利法是所有交易方法中最激进，最锻炼投资者反射弧的一种交易模式.也是 A 股市场中最直接，最暴利的热点追逐法.有人信奉价值投资.有人信奉技术分析，有人信奉游资机构，有人信奉套利交易，不管哪一种，最终的目的就是赚钱.不要因为模式不同而互相攻击，所有人的最终目的都是走上盈利的终点.**实战，既要有基本分析严密的逻辑思维，也要有技术分析的交易魄力.**取百家所长，不迷恋，不迷信，不依赖单一的交易种类.三人行必有我师，取长补短，去糟粕，取精华，最终实现稳定获利.

板行为的暴利，可以短时间甚至一周就能实现利润增值五层以上.这样的暴利之下，让一些人望而却步，认为长此以往世界都是你的.其实不然.人无完人，金无足赤，任何模型都有 2 面性，打板交易模型最大的风险来自回撤风险.永远赚钱，永远不亏，神也做不到，伟大的物理学家牛顿一样亏的老 B 朝天.要**正视交易是一种概率试错行为，而不是 100%的确定行为.**

这世界上没有一种交易模型，技术分析，技术指标，能够实现 100%的盈利.如果有，麻烦你告诉我，我倾家荡产，如果可以卖屁 gu 也凑钱给你把这专利买下来.所有的试错行为，都只是找到，并且命中，他成为风范股份这种连续涨停的标的.

因为没有 100%，所以要**理性对待任何一种短时间实现盈利的交易方法.**在多年的实战积累下，我在这种模型下不断的完善，加以风险仓位管控的配合，在长达 9 年的模型锤炼中，最终优化到现在这种仓位+条件+出击+出局的 4 个步骤.一切的基础都来自仓位的管理.通过合理合规合乎市场环境的前提下匹配仓位来控制回撤，**每笔交易不亏钱是不可能的，但是要将回撤控制在可以接受的范围。**

9 年交易生涯中，最大账面回撤率 47.8%，来自 2012 年浙江东日，。从半仓赚 25%到满仓亏 47.8%，当初因为交易模型的不成熟以及刚愎自用的个性，得到的教训。

打板交易，属于试错行为.所以打板不是复利模型.一定要牢记.打板是固定资金增值，而不是复利模型增值.简单的说就是，100 万打板，你赚 50%.150 了.但是 150 万在复利交易，只需要亏 30%就能打回原形.所以打板交易是固定增值，而不是复利增值.

爆点盈利原理

爆点盈利交易模型中只有 3 种买入方法：

开盘买：（9 点 25 分直接买），

板上买：（涨停那一刻买），

跌停买：（跌停封死，翘板买）.2

种.

通常我很少开盘直接买.多年的实战经验总结出来，开盘直接上，容易被肛.所以我直接精简到后面 2 中，板上买，跌停或者涨停买.

达到条件为什么是上板才能买：对于设立条件的基础是要确定资金参与承接的力度.用你们的话说就是主力也买了.只要他涨停，就是资金合力做多的态度,一只个股通常板上会有好几千万的压单.封板吃下去。是主力资金做多的态度.如果只是拉高到 9% 8%9.5% 冲而不封，就要小心骗 PAO ，所以是涨停那一刻买入.用你们的话说就是跟着主力吃肉喝汤。意思很明确，只要我设定的条件达标，那么代表着你来了.你来用了 1000 万，我只用 100 万，只要你敢炸，你不出力，你亏 100 万，我亏 10 万.这是一个心理博弈游戏.就是笃定，大资金也不会没事跑来送钱玩.

只要，在设定条件达标之后，被炸的恐惧就直接克服了，首先不是什么涨停都可以打.要确定资金参与了多少.才能去打.抱着你亏 100 万，我亏 10 万的心，干.心里就能舒服的多.至于打板封死之后被炸，有很多因素.有板块协调因素，有市场环境因素.也有资金分歧因素.这些因素都无法在打板那一刻全部考虑，但是封板的行为只有一个，就是合力做多的态度.如果态度都没有，自然不能去.封了被炸属于后话,看命.实战交易，是一锤子买卖，不是事后分析为什么会炸，买了，进去炸是天的事情.。事后分析你怎么看都有道理，千金难买早知道.。无法控制的事情就不要去想.非要想，你就不要做.打板交易是一种试错交易.控制仓位的基础上不断的试错，抓到可能成为妖股的哪一只，例如风范股份，新疆交建，华映科技，以及领益智造，这些主要利润来源。打板最难控制的也是利润回撤，因此，仓位管理非常重要.这个有一节课是专门讲仓位管理的.

爆点盈利系统没有低吸的说法，低吸这种看起来很美策略行不通.首先爆点盈利做的是当日资金强势第二天的溢价率，通过仓位管理的方式来增加试错的概率.下一只妖股是什么？我也不知道，我要是知道，估计我一顿饭也能比肩巴菲特，甚至超过巴菲特，因为巴菲特都不知道下一个妖股是什么..

打板失败，破板之后只能打回封（再次涨停那一刻买）。什么意思？我简单的形容就是，这块石头之前一起没抬起来，放下了，我找了一帮人，一起继续抬，所以在此抬石头的时候，跟上去。低吸是贪心的理由，打板买入，没人希望炸板。炸了说明第一次上板的人打板失败，你为什么要别人失败的基础上再去尝试是不是失败？低吸做的却是当天就能给你溢价。打回封可以，回封可以是打板的延续。但是绝对没有什么低吸法。爆点交易，最扯的就是低吸。高抛低吸多好听。请问，何为高，何为低？确定一种盈利的模式之后，就一定要遵守这个模式规则。不要刻舟求剑，一步一步安慰自己，甚至用代入法来模拟自己低吸买入的场景，俗称为意 ying。当然，技术老练，盘感思路清晰的人，在确定爆点级别之后。是可以做到低吸这种水平，但是，我还是建议大部分实战经验不充分，盘感不老练的人直接遵守爆点盈利法的规则。

爆点盈利概述

1: 什么是爆点

(1) 简单粗暴的讲爆点就是市场爆发的热点的简称，

2: 参与爆点的资金结构:

市场临界爆发的热点，是突发行为，不属于潜伏行为.例如 5G,稀土，MYZ 等等市场爆点，在爆发之前是没有任何迹象的，所以不会牵扯到主力，庄家等思维方式.参与爆点的资金结构只有一类即追求市场爆点的资金，比如你们理解范围的游资，同时市场的一些大资金财团也不是哈儿，资本逐利行为，在爆点爆发之前大家都没有足够多的筹码，所以，没有任何一家资金可以事先一家独大.都是在爆点形成之后，出手开工.至于传统的认知模型，所谓的长达几年建仓，然后长达几年洗盘，在长达数月的挖坑，这种思维，你不适合炒 A 股，你适合去写小说，只有小说无边无际的发挥，才能满足你的扩张性思维.

说个简单的例子，美锦能源.氢燃料暴涨 4 倍，姚俊卿估计也是 1 脸懵逼。他在 18 年股价跌到 3 元的时候，做梦都没想到自己公司股价能莫名其妙的炒到 21 元创出历史新高. 所以，我的交易模型会完全颠覆你的传统认知，也会和大众宣扬的庄家，主力，游资，机构等夸张的说辞背道而驰.我的交

易模型是直接实战，实战，只谈钱.其他的，洗盘，震仓，挖坑，等等等，我这里统统没有.你将要接触的是市场最真实的本质行为.资金结构。

这就是为什么，我可以在前一天的中午 12 点之前直接选出第二天交易的目标.也是为什么选股的成功率可以高于 80%。并且是首板选股.任何一套交易的流程都不会三言 2 语就搞定，此系统课程预计 4-6 万字.后期抽空我会做出视频教材预计视频时间总长在 5-8 小时，通过你亲身经历的实战个股作为素材讲解。爆点系统课程自爆点归类--爆点选股---条件设立----风控系统----实战出击---持仓获利----知足常乐。7 个部分.属于完整的交易系统课程.我锋芒以性别担保.倾囊相授，绝无保留.只要你不是太蠢.不要求你全学会，学 40%，不说大富大贵，年化超过 15%不是问题。利润上不封顶。

3：爆点的分类

(2) 爆点按照级别可以分为 3 类：

1)：国家级爆点

2)：地区级爆点

3)：民间级爆点

(3) 爆点按照属性可以分类 2 类：

1)：已经爆发的热点

2)：没有爆发的热点

4：爆点强度区分： 国家级大于地区级大于民间级。

这个好理解。

国家级爆点： 这个很好理解，红头文件一出，市场的消息解读都很快。现在是信息时代。例如雄安新区这种千年大计，科创板这种 boss 题材 MYZ 题材都是非常典型的国家级爆点。这些爆点所衍生的市场套利机会也是相当的暴利。当年的冀东装备，去年的市北高新没拿到，民丰特纸，弘业股份拿到手的。最近的丰乐种业等等

地区级爆点： 这个也好理解：比如各地的自贸区，粤港澳新区，以及海南建设什么的，这些其实是介于国家级爆点和地区级之间，你说这些和国 J 的实际牵扯影响其实也不大，但是对于地区级别来说，影响就很大。

民间级爆点： 这个东西比较大杂脍了。通常周期类爆点都可以

理解为民间级别爆点.例如方大炭素的石墨电极涨价，浙江龙盛的化工厂爆炸导致的间苯二胺飙升，18 年的供给侧改革导致中下游有色资源涨价，等等，市场乱炒，没有主流红头文件的刺激都可以理解为民间级爆点。

属性一：已经爆发的热点：对于市场已经爆发的热点，首先要确认，属于什么级别的爆点.爆发的逻辑支撑是什么.红头文件是什么.套利空间从大到小，国际级爆点会反复发酵，地区级爆点偶尔会抽风发酵，民间级爆点，一般是爆完就求了.总之爆点的特性就是逮住一顿炒，炒完一地毛。判定级别大小的同时也是解决在为后期如果被套是否具备长期扛下去的后顾之忧。

属性二：没有爆发的热点：这个也叫做潜伏性爆点，是通过数据整合，信息收集，预期未来在某一个时间节点能够预期到的市场刺激.2019 年，以实战为例子.中国电影，一个复仇者联盟票房的爆点，我最早介入的时候是在大盘 2440 点那一天。当时做的是复仇者联盟 4 收官之作的票房。

我在 4 月 8 号，上映之前 20 天，在公开给出.并简单的介绍了一下基本面，公众号都可以查看当时的基本面的简介。再比如，每年过年，要放烟花，可以选着烟花股，逢年过节要送礼，促进消费什么的。这就属于潜伏性爆点.潜伏预期爆点的优势是，成本可以很低，躺赚，坏处是，潜伏预期会落

空.很多潜伏做爆点的最终都是惨淡收场.有时候消息出来反而是卖事实，比如中国电影，21.5 之上我开始派发，结果 21 之上有人信了妇联 4 的票房，冲进去就的吃翔.在爆点交易上，有一种市场定律叫做：买预期，卖事实.

统计--工具

有个便携的方法.买个收费版的通达信，或者同花顺，他们有这统计热点的功能.虽然不怎么全面，不过，省去不少时间.我这个是收费的，你们也可以买个收费的，不用太贵的，普及增强版就行了好像是 998/1 年还是多少，同花顺的便宜点，我没了解。不要买太贵的，其他的功能，你拿着也没用.不买收费版的，就要自己建立统计池.



统计--建立爆点池

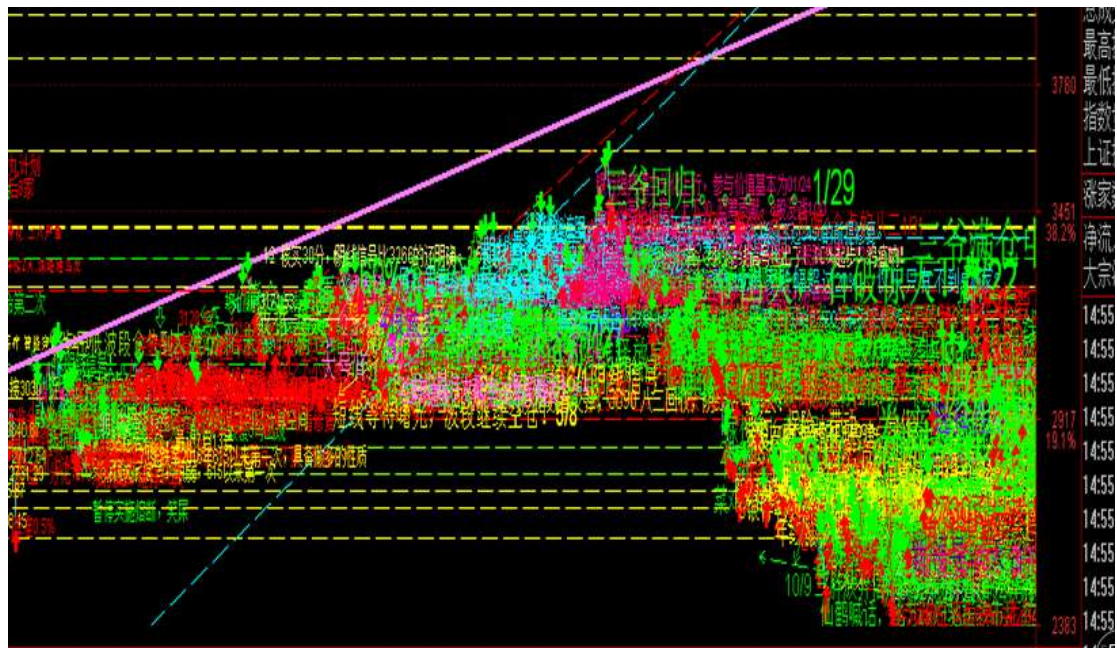
即使买了收费版也要根据涨停数量来分类，1年中很少有几个8连版，某一天题材是人气龙头，都要以此归类.这样既可以很快的找到过气题材的老龙头，也能很清楚的回顾，老龙头的交易情绪变化。以此来判断未来市场的人气龙头后期大概率的走势，比如下图是截止2019年6月5日的所有题材人气龙头股.炒股是根据过去历史规律来预测未来可能发生的事情，现在回看一下，能想起几个题材？建立爆点池的目的有2个

- 1: 掌握过去题材演变的过程
- 2: 情绪冰点的时候可以博弈老龙头的反抽.
- 3: 90+%胜率的博弈方法，黄金分割 50%。胜率高达 90%+。（视频讲）

1	000622	恒立实业 ^①	0.40	5.05	0.02	5.04	5.05	69536	2292	0.20	1.64	5.08
2	002243	通产丽星	7.95	16.84	1.24	16.83	16.84	241907	3490	-0.40	6.63	15.63
3	601700	风范股份	0.00	6.13	0.00	6.13	6.14	126986	1744	-0.15	1.12	6.25
4	000862	银星能源	-	-	-	停牌	-	0	0	-	0.00	-
5	600604	市北高新 ^②	-0.66	13.58	-0.09	13.57	13.58	528523	6066	-0.06	3.96	13.93
6	300085	银之杰	1.86	13.11	0.24	13.11	13.12	117135	625	0.00	2.82	13.02
7	002017	东信和平	-1.33	13.39	-0.18	13.38	13.39	194700	1814	0.22	4.36	13.88
8	601519	大智慧	-0.77	6.43	-0.05	6.43	6.44	354088	3751	0.00	1.78	6.59
9	002600	领益智造 ^③	0.51	5.92	0.03	5.91	5.92	761381	10195	-0.17	4.42	6.00
10	600776	东方通信 ^④	-1.47	23.47	-0.35	23.47	23.48	373671	5375	-0.16	3.91	24.07
11	603032	德新交运	-1.48	26.60	-0.40	26.60	26.61	31524	712	-0.10	4.02	27.48
12	000859	国风塑业	1.22	4.96	0.06	4.95	4.96	267182	3457	-0.19	3.61	5.01
13	002565	顺灏股份 ^⑤	-3.10	8.12	-0.26	8.11	8.12	747451	14736	-0.11	7.08	8.49
14	002733	雄韬股份	-1.66	19.60	-0.33	19.60	19.61	82854	1390	-0.60	2.53	20.11
15	600352	浙江龙盛 ^⑥	-3.38	16.00	-0.56	15.99	16.00	122.6万	36835	-0.11	3.77	16.81
16	000723	美锦能源	-6.19	10.16	-0.67	10.15	10.16	148.3万	38543	-0.28	13.72	10.95
17	000713	丰乐种业	-4.91	11.54	-0.54	11.53	11.54	989825	20911	3.41	25.48	10.25
18	300748	金力永磁 ^⑦	-8.04	58.94	-5.15	58.93	58.94	278243	5538	-1.56	66.89	61.11

第一章小结

本章节要求会熟练分配爆点级别，每天养成建立爆点池的习惯！
熟悉运用看盘软件。做好盘面信息的标注。这就是我看盘的记录！
花的我自己都看不清！赚钱的路从来都不容易。



第二章：判断

判断爆点---级别归类

首先判定爆点级别，属于国家级，地区级，还是民间级，这个90%的散户无法判定！不过我简单粗暴，我这人喜欢简单，别搞那么复杂。定义爆点级别的程度，就看对社会影响力的大小！红头文件必然是国家级的，其余没有红头文件的你都可以界定为地区级和民间级，要牢记，国际级的战略上是大周期，所以这个级别的题材，通常是爆炒然后一地毛，题材贯穿好几年，偶尔出来抽个疯，比如雄安，一带一路，人民币国际 5G 建设等等。这很好理解！

地区级别和民间级的爆点!这一类爆点，很少有政策红头文件的长周期支撑，当然，部分地区级别的爆点，是和国家级相辅相成的，比如自贸区，粤港澳大湾区等等，这些界定于国家级和地区级别一样，海南建设等等，单纯的说是地区级好像多点什么，说是国家级别的爆点又少点东西，民间级别的爆点就更搞笑！基本没有红头文件扶持，来自自由经济贸易体所产生，例如，18 年的煤炭，钢铁稀有资源的姑爷，锂电池，这些得益于供给侧改革，例如 19 年的民间爆点浙江龙盛，这一类，就单纯的属于民间级别的爆点，这类爆点是市场短时间弹性最大，分歧最大，也是最容易套利的爆点，但是，这一类民间级别的爆点，最后的结局都

是消亡！方大炭素，浙江龙盛，包括当年的西水股份，最终都是一地毛！然后缓冲慢跌的走法！

判断爆点----梯队归类

1: 梯队归类: 这个对于一般的菜鸡有点难度! 不过, 你买了收费版的通达信或者其他的收费统计软件就轻松多了! 这里以通达信归类为素材。所谓的梯队归类, 就是找出, 一个爆点板块的尖兵(先锋)助攻, 中军

尖兵: 我简单的讲: 爆点板块日内最先上板的, 全天无破板

助攻: 紧跟其后上板的

中军: 盘子较大, 走的比较稳定的。

以最近火爆的稀土为例: 首先, 级别属于国家级别爆点! MYZ 稀土进出口问题, 国家级。然后进行梯队归类

6月10日稀土, 日内最快上板, 银河磁体! 我们可以称之为尖兵, 助攻, 豫光金铅. 中军: 正海磁材。然后, 在通过空间归类。

1	600531	豫光金铅	10.00	5.61	09:25	09:58	09:39	T字板	2	7502万	0.10	2.45亿
2	300127	银河磁体	9.99	19.82	09:25	09:55	09:54	T字板	4	9153万	0.22	2.21亿
3	002057	中钢天源	9.97	15.88	09:30	11:02	09:36	换手板	4	6830万	0.05	1.99亿
4	603701	德宏股份	10.03	16.02	09:30	10:32	10:30	换手板	4	3342万	0.06	8753万
5	300779	惠城环保	10.00	45.43	09:34	09:51	09:40	换手板	1	7134万	0.15	2.34亿
6	300224	正海磁材	10.01	9.34	10:45	10:45	-	换手板	0	4299万	0.08	2.31亿
7	600366	宁波韵升	9.98	9.37	14:37	14:37	14:37	换手板	1	6456万	0.05	2.18亿

判断爆点----空间归类

空间归类：通过核准级别之后，然后找出板块的日内尖兵和中军，我们开始进行空间高度归类

稀土 6 月 10 日最高标！德宏股份，银河磁体，3 板，2 板豫光金铅，中钢天源，2 板，其余首板。找出这些之后，进行，资金强度归类，然后判断干不干！

代码	名称	涨幅%	现价	首次封板	最后封板	最后打开	类型	开板数	封单额	封成比	最高封单额	连板天数	开盘%	开盘金额	首选主题
603201	德宏股份	10.03	16.02	09:30	10:32	10:30	换手板	4	3342万	0.06	8753万	3	9.41	1942万	稀土永磁电机
300127	银河磁体	9.92	19.82	09:25	09:55	09:54	T字板	4	9153万	0.22	2.21亿	1	9.99	1190万	稀土永磁元器件
600531	豫光金铅	10.00	5.61	09:25	09:58	09:39	T字板	2	7502万	0.10	2.45亿	2	10.00	7501万	稀土永磁有色
002057	中钢天源	9.97	15.00	09:30	11:02	09:36	换手板	4	6830万	0.05	1.99亿	2	9.42	8949万	稀土永磁结构
600366	宁波韵升	9.88	9.37	14:37	14:37	14:37	换手板	1	6456万	0.05	2.18亿	1	1.06	678万	创投概念稀土
300779	惠城环保	10.00	45.43	09:34	09:51	09:40	换手板	1	7134万	0.15	2.34亿	1	4.72	1015万	次新股稀土永磁
300224	正海磁材	10.01	9.34	10:45	10:45	-	换手板	0	4299万	0.00	2.31亿	1	3.42	870万	稀土永磁元器件

判断爆点----强度归类

资金强度归类，顾名思义就是资金参与力度强的个股！资金强度标，也称之为人气标。人气，所谓人气，有人有气，有气无人。人气参半！这里的气指参与的钱，人指的交易的情绪。**其本质核心是：持仓成本决定持仓底气。**这里衍生出三个类别：

1：有人有气：自然分时，换手上行，例如最近的铭普光磁！德新交运，春兴精工，这类股，通常有首阴的机会！当然也有失败的，比如 18 年的斯太尔！8 板直接往死里面按，18 年的百邦科技，等等！很多！

2：有气无人：顾名思义，有钱参与，但没有人参与的过程，什么意思，简单讲就是一字顶！我常说的一波流！比如赫美集团，置信电气。启迪古汉，国风塑业。农尚环境，双塔食品，一字顶上去的，这类股，一旦题材遭遇退潮，爆点级别过低，最后都是 A 命！19 年环境中，一字顶的股，只有一个活口！顺灏股份！得益于大麻的风，美股大麻暴涨几十倍！18 年的科创板，市北高新，通产丽星 2 个活口，其余的全部挂。还是科创板国家级爆点。通常，在做这类有气无人的个股一般是刀口舔血，第一次出现有人有气的分时！做一个自然分时的溢价！还记得，赫美集团，和国风塑业的实战吗！自然分时的溢价，都有 10%+，但是后面的就越来越少。

3：人气参半：顾名思义，就是自然分时+一字或者

快速 T 字，这个很常见，一般出现在跟风个股上面！市场极度消极的环境下！也会经常出现，回调起来，80%都是活埋！天龙光电，富满电子，东方创业等等！

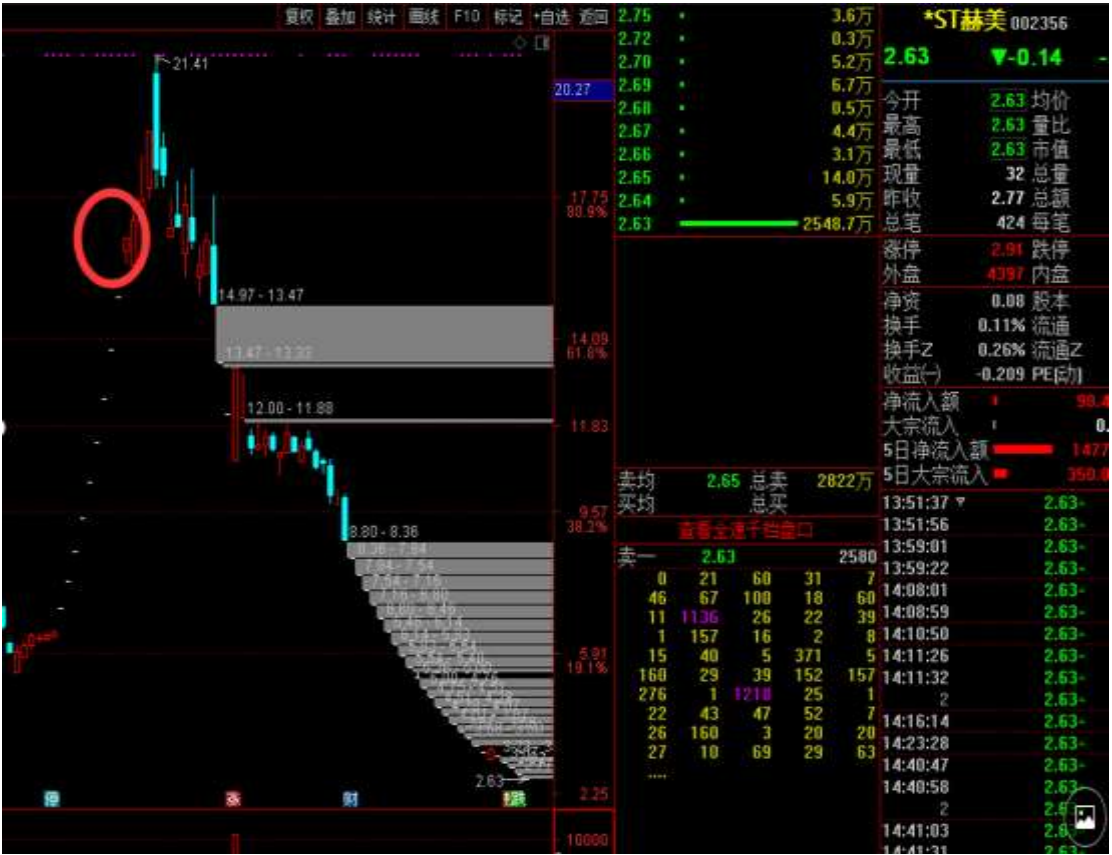
因此，你如果是做主流上升浪，要会辨别，手中持仓，属于什么类型！后期大概率的下场是什么！如果你是做回调第二波，你也要搞清楚，你选择的标的属于哪一类！要知道这类个股的大概率结局是什么，情况不对，就的拔腿滚蛋。

1：有人有气的高度，属于人气情绪共振，这个高度不封顶！一般不出振幅超过 15%的大阴线或者核按钮的基础上！他高度无线！最蠢的方法是言切 5 均持仓！东方通信，万兴科技，宏川智慧！华森制药，风范股份，新疆交建，领益智造 这些是我这 2 年做到的，

2：有气无人的标的，属于速战速决，打完就跑，吃肉就滚，不恋战，不留恋的玩法！这种存活率很低！即使属于国家级爆点，也一样是速滚！不要在高位去相信什么鬼故事！信了你真的跪成站岗鬼。例如市北高新，我高位首阴去玩了一下，见好就收！不恋战！不出后面就是按住磨擦，，，

3：人气参半：如近期参与的恒锋工具，亚光科技，贵州轮胎川智慧，有研新材，汇源通信 国泰集团 等等，一只标的，只要出现，一字断层顶，你就随时做好，脚底抹油，提裤子闪人的姿势！这类标的，一旦成批出现，通常是出现在市场朦胧期，打板环境较差的情况才会这样。经历过实战，这样一讲，你们就懂了！为

什么我卖飞也要跑。



判断爆点----预估结局

通过级别归类，梯队归类，强度归类之后，我们进行板块空间标，尖兵标，中军标的结局预估，

先看空间标：银河磁体和德宏股份，银河磁体，属于人气参半，一字顶，德宏股份属于有人有气，但结构上属于第二波，正海磁场，属于首板，属于有人有气，那么问题来了

空间标银河磁体，3-4，从强度考虑，银河磁体，属于短命的玩法，德宏股份，二波结构，都不好 3-4。银河磁体的结局 2 个，高开大阴，或者超预期一字连续顶死。德宏股份，二波结构，高度有限。

中军：正海磁场，进可以做套利，退可以做防守（所以 6 月 10 日 11 日我强调的是正海磁才是最强助攻标！）

助攻：豫光金铅，短命一字！走不远！

通过资金模型来衡量标的的未来结局，这样自己在高位去承接的时候心里才有数，而不是 4 板+还敢去追！预估结局不代表市场实际走势，但是预估结局可以起到明显的风险规避作用，即---他不符合我的模型，管他怎么涨，做自己模式之内的事情。



判断环境---干不干

上一节课讲了！做好市场连板标的归类！

首先需要定义，市场高度空间标是谁，有几个！以6月11为基准，最高标欣天科技6板，5板断层！4板有4家，3板4家通常，一轮高度标行情不会出现断层，断层是什么意思？就是指1-2有2-3有3-4有4-5有！当市场出现晋级断层的时候，说明在某天或者有一段交易的时间中出现过市场打板情绪的冰点环境！

那么还记得，蔚蓝生物，日丰股份，等次新股的大面日吗？因为次新股的大面导致了市场打板情绪出现了冰点为什么？因为打板的人套住了！所以导致晋级赛出现断层。有人会问我！套住了就没人打了？相信我！这市场怼板的人，是那固定的一类人！这类人都是你算我，我算你，今天你挖坑我跳，明天我挖坑你跳，相互交叉感染！能常年怼板不被坑杀的，基本都是技术老道，经验丰富，脚底抹油的老司机！大部分菜鸡打板，基本会在一次次的高低位切换中直接阵亡！打板，1年3倍很容易，3年1倍的人很少！为什么？因为没有合规的仓位管理系统！多数人，爆赚之后都是爆亏！以下几点记住：

1：当大环境弱势（大盘处于下跌通道，或者空头时）爆点板块出现3只以上4板的时候，这时候，还让你去追4-5-6板股的人，你直接拉黑就行了！为什么！因为高度标，属于

人气博弈标！没有技术含量，这些吼的人一般不会实盘实战！吼对了，牛逼牛逼牛逼，吼错了，就卖萌卖哭说自己也吃面了！其实，压根就没去买过，你拿着现金去搞，别人玩的是嘴炮，要问问自己，你经得起几次天地面的折腾！整个 19 年，6 个月时间，出了 10 个 8 板+的股！其中市北高新和恒立实业是 18 年的！这 10 家 8 板+的个股，有 7 家是一字顶出来的，只有 3 个有参与机会！可知道这 8 板股是多少涨停淘汰出来的，又有多少人在试错 6 板被直接阉割。。。这个概率一定要计算好！而不是叫的欢快！说到底，你是来赚钱，不是来兴奋的！

2：当大环境弱势爆点板块出现 3 只以上 4 板的时候，这时候，可以判定爆点爆点级别进行梯队归类，强度归类，然后在预估结局！参与低位 1-2 2-3 的对应板块标！有 2 个好处，1：板块低位股可以补涨，二：预防高低位切换，三：高位股崩掉还有机会逆势挡刀！就算挡刀失败！高位股天地面，低位股也是小面，典型的是近期参与的江苏新能！蔚蓝生物，和日丰股份都是大面套餐，江苏新能我亏 11 个点滚蛋，做的是次新股补涨逻辑！

3：当大环境弱势出现高度标超过 6 板的时候，90%情况（个别国家级爆点，例如雄安，kCB 这一类除外）提防高低位切换，此时选择只有 2 个：1：40%仓位做低位对应标 2：空仓看戏！

有人会问：能不能直接做龙头?答案是，你不怕，可以！我怕，所以我一般不会去追击 6 板股！但是我会去搞首阴！比如铭普光磁，金力永磁，欣天科技。电魂网络.这种。我以一个核心为理念：持仓成本决定持仓底气！做低位标有 2 个因素：我怂！而且我贪！

步	代码	名称	涨幅%	现价	涨跌	买价	卖价	总量
1	600604	市北高新 ^② 突	9.97	14.23	1.29	14.23	—	96387
2	600517	置信电气	9.96	7.62	0.69	7.62	—	55279
3	600624	复旦复华 ^突	7.57	11.94	0.84	11.94	11.95	63764
4	002750	龙津药业	6.03	12.67	0.72	12.66	12.67	10134
5	300573	兴齐眼药 ^积	4.74	51.90	2.35	51.90	51.92	2372
6	600131	岷江水电	4.56	14.67	0.64	14.67	14.69	8456
7	601700	风范股份	4.48	6.30	0.27	6.30	6.31	21655
8	000590	启迪古汉	4.12	11.89	0.47	11.88	11.89	6577
9	300370	安控科技 ^突	4.03	4.13	0.16	4.12	4.13	57679
10	000859	国风塑业	2.81	5.13	0.14	5.13	5.14	45780
11	000622	恒立实业 ^①	2.62	5.09	0.13	5.08	5.09	13815
12	000862	银星能源	—	—	—	停牌	—	

第二章小结

本章节，要求掌握爆点的级别归类，算是巩固第一章节的内容，进行爆点梯队归类，空间标的排序，爆点强度归类，针对爆点标的进行结局预估。从而判定市场环境来决定干或者不干。

第三章：选股

选股----空间选股：空间选股法，这个在第一节课就讲了，归类连版高度！然后通过判断爆点级别，进行空间归类！通常空间选股法是直接做爆点板块的最高标，这类参与，属于拼胆游戏，需要强大的魄力和敏锐的判断力，其实说的这么玄乎也没什么意义，用我的话说就是，家里有矿，钱多！不怕亏！所以直接干空间标，用你们的话说就是干龙头！龙头一般 4 板之后才会出现。你要是遇到的不是龙是蛇，多赌几次就腰斩了。赌对了会所嫩模，赌错了下海干活。

空间选股是最简单的方法，也是最激进，最粗暴的方法！其代表的是强悍的魄力和雄厚的财力！高风险高收益，一个版块高度标，一路到顶！可能能赚 30-60%。但是错了，也能亏 20-40%。例如次新股的蔚蓝生物，日丰股份，这些都属于空间标。通常一个爆点板块，4 板+都可能成为空间标，爆点级别属于国家级，空间标可能要在 7 板才会胜出，并且可参与机会不多！除非排版漏水吃入。

总结下来就是，空间选股，是简单，直接，粗暴，高风险，高收益的方法！只要做好了连版统计，智障也能选，你们常看到某些公众号号主，对 4 板股直接吹，对了就是 666，错

了就是我吃面了，其实，90%的人不会真正的实战！你让他直播，买了就说，不需要截图，就留言板上说，他绝对不敢！因为，收盘后，他再吹，怎么吹怎么牛逼！而你只会思考自己为什么不敢买，其实90%的人都不敢，并不用懊恼！他会说没时间！其实，打板，忙就忙半小时-1小时，像我这样，10点基本收工！所以，无脑吹4板+的空间标，其实你自己胆肥也可以自己选！听谁吹都等于是luan用！因为这没技术含量，只要你判定爆点级别之后，空间高度，就属于五五开的对赌游戏！没有什么主力庄家，因为参与的资金自己也不知道会做到几板，所以我们做爆点的时候经常看到，莫名其妙的核按钮，冰火走势！因为，都是脚底抹油，只有二杆子才会去相信某个主力在洗盘，震仓，水涨船高击鼓传花，都是菜菜！无非是韭菜和大葱的区别！爆点属于突发行情！不属于资金长期建仓的庄股！庄股一般游资也不会碰！比如金逸影视这种庄股！游资也好，大户也罢，都不会去！去就是送死！

选股----突破结构：突破结构：这个突破归为 k 线形态突破，突破箱体类，每天统计涨停，浏览涨停标的的价格位置判定是否属于突破形态或者临界突破形态。

例如，亚光科技，恒锋工具，电魂网络，贵州轮胎，恒丰信息，龙蟠科技，华瑞股份，一拖股份，电魂网络。这些实战标的，都是临界突破或者突破形态的选出来的，这些都是 5 月 6 月的实战标！以及银河磁体，正海磁材，突破结构是最佳，最好的连版标，突破结构意味短期箱体构造即将完成，开启新的周期，

每一只市场有人有气的妖股，都是 3 板板内的突破开始的！（突发一字爆点连版顶的除外，那个是 bug），并不是所有的突破结构都会成为妖股。这是个概率问题！但是所有的妖股，90%都是在 3 板之内完成一个箱体，或者重压压力的突破，这点是有人有气的妖股必然具备的特性，

首板，我今年挖出来的福安药业，这票，你们还记得不，我当时挖出来，都不知道是大麻概念，炒上去了才各种大麻。其实也是一个突破结构，福安药业，我是市场最早挖出来的！3 月 29 号挖出来的，结果第二天一字顶。。我当天首板另外的账户怼了点，结果一直没敢加，因为我也不知道会涨 8 板，涨那么多。这是心里话！

我和其他人不同，他们会吹如何如何，我会实话实话，我要是知道会涨那么多，我不梭哈，我脑子有病吗？铭普光磁，5月18的低吸标！这市场没人比我更早的挖出来！我也不知道会6板，因为我3板就卖飞了。。

小结：每天复盘浏览涨停个股，统计筛选出，突破 OR 临界突破的首板 or 二板 or 三板标。妖股都会在 123 的突破形态中产生。做好待池，然后进行强度划分。

3: 福安药业，打板上，开盘不上！仓位不超过20%，超过11点之后的封板不要！封板换手低于4%不要！一字开，漏水回封换手低于3%不要！





润都股份



一拖股份



中富通

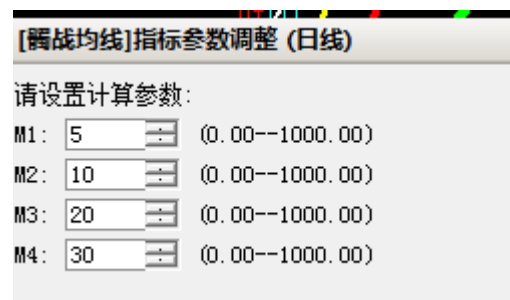


选股--均线多头：

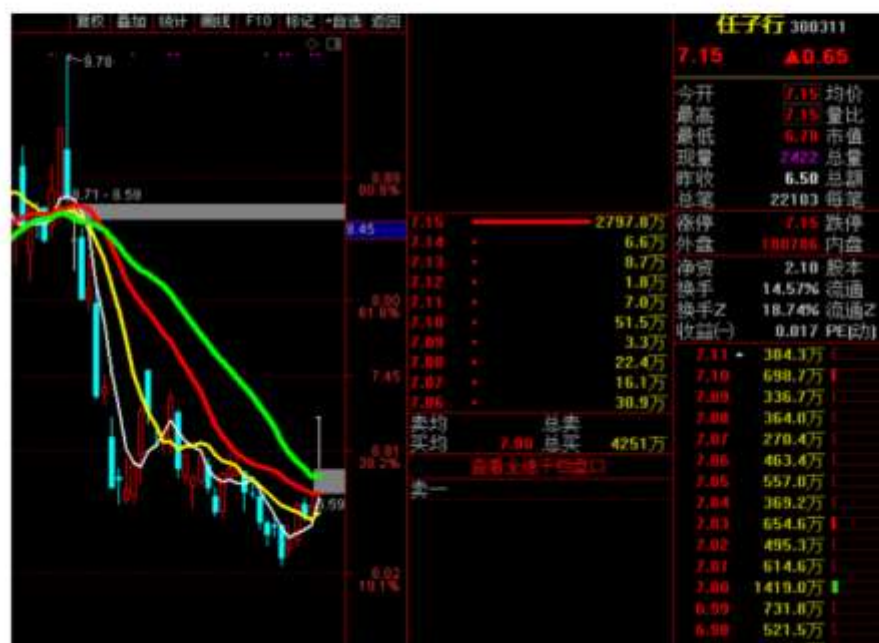
1：均线参数：5 10 20 30 均线 ‘

2：设置方法：

3：所有的突破结构，都是均线多头，但是并不是每天都有突破结构出现！在选股上，突破结构大于均多头！有的首板，2板不属于突破形态，但会是均线多头形态！例如亚振家居，斯太尔，德新交运亚振家居等等。这类股，都不属于形态上的突破，但是属于均线多头。也可以在复盘归纳出来。



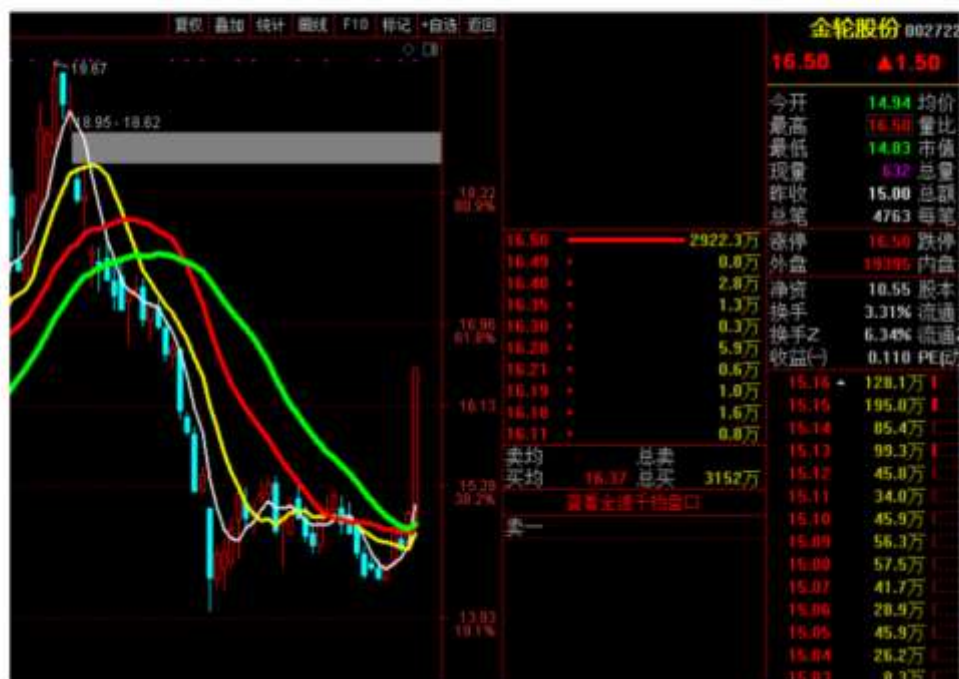
任子行



鹏欣资源



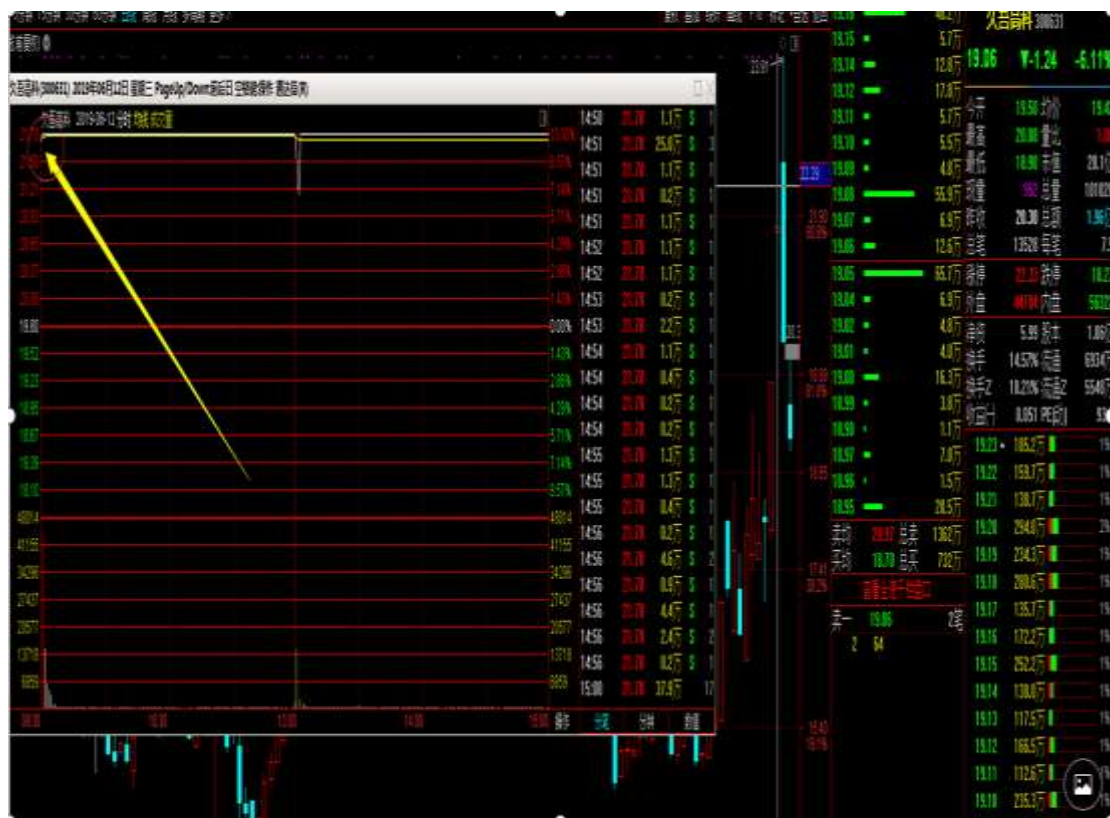
金轮股份

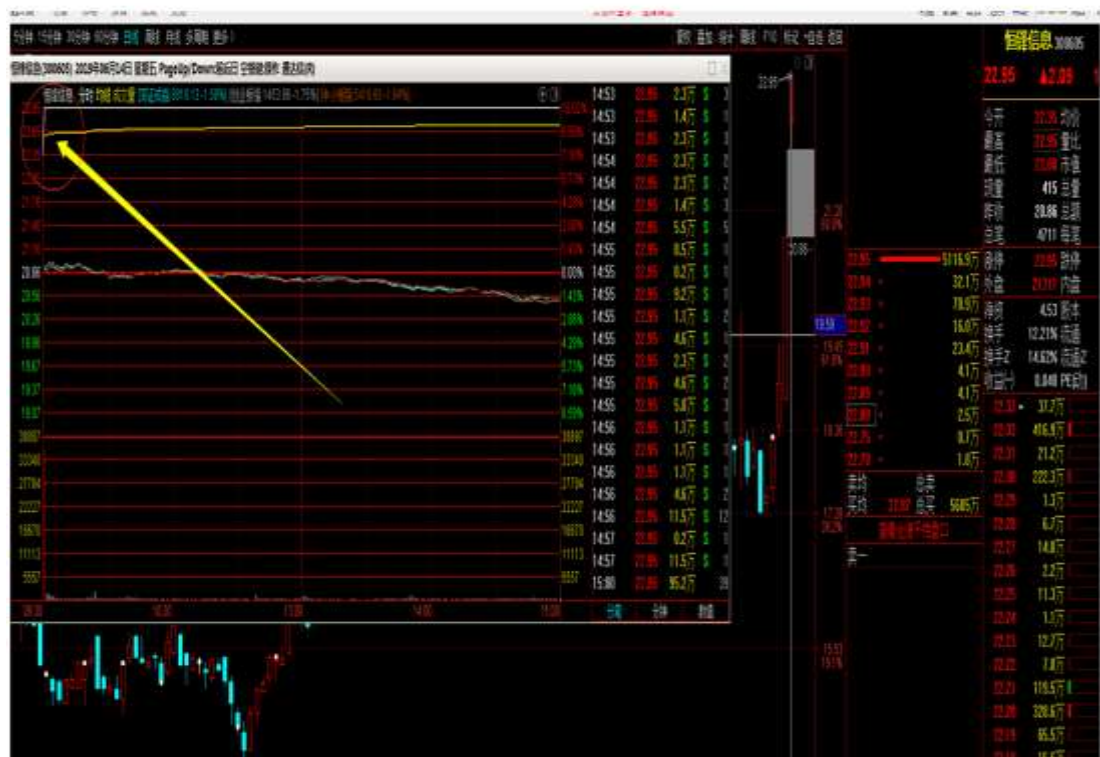


选股---低位爆量:这类选股，一般处于均线空头，基本处于连续暴跌之后的首板！操作价值不高！而且参与风险较大，整个19年截至6月16，走出来3个活口，东方金钰，商赢环球。奥马电器。我不建议大家参与这种模型的选股。因为，这类模型还牵扯到基本面因素，而且胜算率不够高，这里也不详细的说，技术老手，我一说这个低位爆量，基本都懂，但是整个市场环境下，这类参与的价值很差！而且基本不属于爆点盈利系统范围类的交易模型。

强度划分--分时强度:分时强度“：界定分时强度的方法分为时间，速率，，时间优先，速率次之，时间优先既：每天9点30分开盘，最先上板的标的，在时间上伸出，速率，就是上板的分时夹角率，呈现大于75°夹角最佳。看实战案例：

- 1：久吾高科：85°以上分时速率，这是当天的低吸标，上板，所以我果断上车！第二天！分时开盘秒板，果断加仓！
- 2：恒丰信息：开盘秒板，果断上，我没去，因为我忙着割肉中铝国际！
- 3：电魂网络，首板分时强度高于85°，临界突破，二板可打。公众号账户未去，其他账户去了。第二板果断加仓。





强度----资金强度:资金强度区分，当天选出标的，观察分价标，资金竞买率。查看方法：分时成交点击鼠标右键选择分价表。竞买率越高越好！当日涨停价格竞买率越高，说明当日承接做多意愿非常强烈！竞买率低于 20%的标的，在资金强度上视为弱势，高于 20%低于 40%视为强势，高于 40%小于 70%视为超强！高于 70%以上，视为极强，一般高于 70%的竞买率，都是一字板！

看一个 6 月 16 日的分时案例：

1：恒丰信息，电魂网络科创信息 突破形态 or 临界突破，分时强度二板冲 3，3 冲 4 竞买率高达 50%，作为三板四板备选。

恒锋信息 分价表 Up/PageUp:前翻 Down/PageDown:后翻

价格	成交额	比例	竞买率	价格	成交额	比例	竞买率	价格
22.95	8093.3万	60%	13%	22.41	8.7万		0%	
22.94	272.8万		2%	99%	22.40	83.1万		1%
22.93	45.2万		0%	99%	22.39	161.7万		1%
22.92	6.9万		0%	97%	22.38	74.7万		1%
22.91	7.3万		0%	97%	22.37	230.6万		2%
22.90	133.5万		1%	91%	22.36	43.2万		0%
22.89	149.7万		1%	100%	22.35	1642.7万		12%
22.88	78.5万		1%	99%	22.34	19.7万		0%
22.87	14.6万		0%	100%	22.33	37.7万		0%
22.86	13.0万		0%	93%	22.32	416.9万		3%
22.85	4.8万		0%	95%	22.31	21.2万		0%
22.84	3.4万		0%	100%	22.30	222.3万		2%
22.83	10.3万		0%	98%	22.29	1.3万		0%
22.82	7.3万		0%	91%	22.28	6.7万		0%
22.81	0.7万		0%	100%	22.27	14.0万		0%
22.80	91.2万		1%	99%	22.26	2.2万		0%
22.79	1.1万		0%	40%	22.25	11.3万		0%
22.78	2.1万		0%	100%	22.24	1.1万		0%
22.75	4.6万		0%	100%	22.23	12.8万		0%
22.72	4.5万		0%	95%	22.22	7.8万		0%
22.71	4.5万		0%	100%	22.21	119.5万		1%

电魂网络 分价表 Up/PageUp:前翻 Down/PageDown:后翻

价格	成交额	比例	竞买率	价格	成交额	比例	竞买率
22.23	17370万		43%	36%	21.75	241.2万	1%
22.22	1758.0万		4%	76%	21.74	92.8万	0%
22.21	176.8万		0%	46%	21.73	86.9万	0%
22.20	1241.2万		3%	57%	21.72	119.7万	0%
22.19	155.3万		0%	49%	21.71	241.4万	1%
22.18	121.5万		0%	51%	21.70	272.6万	1%
22.17	140.1万		0%	46%	21.69	105.4万	0%
22.16	44.3万		0%	57%	21.68	148.7万	0%
22.15	34.1万		0%	55%	21.67	151.5万	0%
22.14	11.7万		0%	21%	21.66	196.7万	1%
22.13	14.6万		0%	85%	21.65	220.0万	1%
22.12	33.4万		0%	70%	21.64	125.5万	0%
22.11	25.2万		0%	20%	21.63	215.7万	1%
22.10	251.9万		1%	44%	21.62	233.3万	1%
22.09	148.7万		0%	49%	21.61	250.9万	1%
22.08	96.5万		0%	16%	21.60	631.2万	2%
22.07	85.4万		0%	66%	21.59	337.0万	1%
22.06	32.9万		0%	52%	21.58	255.9万	1%
22.05	123.7万		0%	9%	21.57	171.9万	0%
22.04	61.9万		0%	13%	21.56	185.0万	0%
22.03	274.1万		1%	32%	21.55	340.3万	1%
22.02	376.8万		1%	73%	21.54	165.9万	0%
22.01	757.4万		2%	12%	21.53	428.0万	1%
22.00	3029.2万		8%	21%	21.52	326.7万	1%
21.99	309.2万		1%	68%	21.51	258.1万	1%
21.98	181.3万		0%	67%	21.50	484.8万	1%
21.97	111.5万		0%	53%	21.49	148.8万	0%

爆点叠加归类:选股之后进行爆点题材归类：这一步对于新手来说，必须要做，对于我这种老油条，可做可不做！你们很多时候看到我说，我不知道炒什么题材，是真的不知道！电魂网络 2 板，我是最早挖出来的。当时炒什么我也知道，恒丰信息首板挖出来我当时也不知道炒什么，一拖股份炒什么我也不知道。。市场环境可是冰点时间，首板 1-2 2-3 3-4 的淘汰率很大的

其实这些都是根据形态和资金强度区分，我这里没有什么筹码理论！市场的筹码是移动的，不是固定的！这一点一定要搞清楚！关于题材的叠加，这就需要前面所讲的爆点归类相辅相成。

本章小结

本章节，掌握选股模型，根据突破结构大于均线结构的原则。熟练的判断出资金强度，同时整合一二章节的内容套用！进行爆点归类。资金强度划分，同时对标的进行结局预估，不断巩固一二章节的内容。

第四章：量化

界定量化指标-----找压力：

1：均线压力：在突破形态上，均线短期都是多头的，所以均线压力基本没有，因为是做短期的爆点脉冲，所以不考虑长周期均线，市场常用的 60 120 250 这些，一般不作为参考，因为这不是我的均线系统，后期如果有空，我在做低吸课件或者大盘周期判断的课件，大盘准确率，老粉应该有数。

2：人气压力：突破临界形态的压力很直观，也很简单！前面讲过，人气属于实战中最关键的界定指标！人气分歧点就是方向的突破点！什么意思？下面以实战为例。

3：空间压力，最常用的是黄金分割！也是最好用的 0.618 0.382
(黄金分割的用法，视频讲)

压力根据级别划分为：人气压力大于均线压力大于空间压力！

人气来自 k 线最直观的体现。均线是 k 线价格的加权平均，空间压力属于空间分析，压力效果并不明显，当空间压力和人气压力均线压力重合在一个区间浮动不到 3% 的时候，称之为重压区！

所有的附图指标，都是由均线演变而来，例如 macd rsi cci 等

等，空间指标属于周期指标，江恩，黄金分割，斐波拉周期，波浪，等等，形态结构分析属于市场的组合形态，量价分析属于形态分析的一类，筹码分析，也属于形态结构分析。所有的分析都来自价格，都由人气决定的 k 线价格来定义！所有我只看人气，本文也只会教你们看人气！

定指标：通过选股条件选出标的，进行强度划分以及爆点归类之后，我们要对标的进行第二天的资金做模拟预演，什么意思！就是我们要确定当天资金强度第二天可以延续，不会出现第一天的强度衰弱，或者说就是第一天参与的资金第二天出逃，很多股，当天介入的资金第二天拉高就跑路！结果往往是追进去就被骗炮！套的 1 脸懵逼，所以我设定一个条件来确定前一天资金继续参与没有出逃，或者说，前一天资金就算出逃也会有新来的资金参与市场承接，继续合力拉板！因此量化条件就很重要。

再次之前我要说一点！有成交，不一定有换手，换手和成交不是绝对的正比关系！另外还有就是你们有些人可能学过筹码分布理论！这里要提醒一点，筹码是移动的，不是固定的！此课程不深究这 2 个问题。

1：加权平均：通过直观的 K 线所在位置，预计下一个承接涨停所在的价格，如果承接价格属于人气反复区域（震荡很久）则通过加权均的方法计算出所处压力位置的平均换手，以及平均成交！若属于市场低迷时期，则以前一天涨停成交作为参考，依据量在价先的准则，制定隔日上板条件！（**视频细讲**）电魂网络，一拖股份。润都股份。

2：参照法：通过直观的 K 线所在位置，预计下一个承接涨停所在的价格，如果承接价格属于标志性反转点的位置，则

以该反转点为参考依据，则通过标志点参考作为制定量化的条件，弱标志点属于市场低迷期，则根据前一日涨停成交资金强度作为参考，依据依据量在价先的准则，制定隔日上板条件！（**视频细讲**）天奥电子，伟隆股份，友讯达

很多人以为，爆点盈利系统最重要的是量化环节！其实，量化值只是这个系统中微乎其微的一个要点，因为当你完成了一些列的爆点归类之后，量化标准值，并不是很重要。量化标准仅仅只是测试一下资金持久性！以及完整性！仅仅只是需要判定，前一日的资金是否出逃，出逃之后是否有新的资金入驻。仅此而已！并没有其他的用处！只是判定资金的持久性。。。

银河磁体



新赛股份



永福股份



友讯达



定股性：

记忆法：这个很简单，就是回顾一下，近年以来，该标的出现的最高标连版数量！

劣质股性：一般几年都没出现过 3 连版或者基本不怎么涨停的为劣质股性，比如一拖股份，电魂网络

中等股性：近年时间经常出现 2+连版，平时偶尔给整个涨停出来的位置中等股性。比如中富通。

优质股性：近年时间经常出现涨停，基本都上市 2+板，最高还能超过 5+板的，为优质股性，比如德新交运，

资金也是有记忆属性的，界定股性的活跃度，是非常重要的参考指标！12 年的浙江东日，后面的特力 A 煌上煌，这种老妖属性，经常在市场白热阶段给你蹦个板出来。股性的界定只是作为空间的预期参考！并不绝对！但是股性的等级还是要划分清楚！因为在很多时候，不了解股性的人，冲进去就是反复的被骗炮。

定基本：基本面分析基础篇

我们以梅雁吉祥为例子，偷懒，这是我 4 月 27 日写的！当时梅雁吉祥在举牌风波。基本面属于另外的体系，但是这个在打板环境也需要了解。尽可能的不去碰有雷或者即将暴雷的股。

首先，打开通达信或者其他分析软件！F10 进入基本面页面进入公司资讯！阅读近期公司新闻，大事有什么！（每个软件都有）



看到这里，你不需要知道太多信息！只需要解决 3 个问题：举牌是什么，举牌好不好！举牌不成功怎么办？

举牌是什么：我简单粗暴的解释：就是，我有钱！我看好这股！所以我猛干了 5% 的发行股份！但是呢，因为领导要煲糊散户，所以，要求买到 5% 以上必须 3 天之内申报国务 yuan！

举牌好不好:举牌当然是好！有人看好，猛干了 5%的发行股份！所以举牌是利好！举牌成功了，资产注入，实际控制人变更！可能主营业务都会跟随改变！

举牌不成功怎么办：这里牵扯的因素就比较多了！成功不成功，全看原控制人是不是要放弃治疗，首先要做对标判断，近期的举牌案例，例如万科！上海家化的股权斗争等等！这些都可以作为参考！同时在原实际控制人会采取一些手段来阻止举牌，比如毒丸计划、这个不懂的自己去百度!这里不做解释！通常 A 股在二级市场上，举牌成功的案例一般很少！所以，这个也基本当做举牌的题材来炒作！要做数据整理，统计最近半年时间被举牌的案例，是否成功举牌！大多数举牌都是当题材炒，抄完一地毛！对于垃圾小股的举牌行为多数是提裤子就跑路，近几年的股权中，最白热化的应该就只能是宝万之争。

看到这里之后，出现举牌，后面的基本可以不看了！举牌行为！如果死磕，死磕到最后实际控制人启动中国版毒丸计划！也是失败告终，这些猛人的筹码最终还是会直接冲二级市场退出,所以，炒作举牌，就当个题材炒！不要入戏太深！

基本流程，还是要继续分析！看完咨询之后，继续下一步：

举牌是什么：我简单粗暴的解释：就是，我有钱！我看好这股！所以我猛干了 5%的发行股份！但是呢，因为领导要煲糊散户，

所以，要求买到 5%以上必须 3 天之内申报国务 yuan！

举牌好不好:举牌当然是好！有人看好，猛干了 5%的发行股份！
所以举牌是利好！举牌成功了，资产注入，实际控制人变更！可能主营业务都会跟随改变！

举牌不成功怎么办：这里牵扯的因素就比较多了！成功不成功，全看原控制人是不是要放弃治疗，首先要做对标判断，近期的举牌案例，例如万科！上海家化的股权斗争等等！这些都可以作为参考！同时在原实际控制人会采取一些手段来阻止举牌，比如毒丸计划、这个不懂的自己去百度!这里不做解释！通常 A 股在二级市场上，举牌成功的案例一般很少！所以，这个也基本当做举牌的题材来炒作！要做数据整理，统计最近半年时间被举牌的案例，是否成功举牌！大多数举牌都是当题材炒，抄完一地毛！对于垃圾小股的举牌行为多数是提裤子就跑路，近几年的股权中，最白热化的应该就只能宝万之争。

看到这里之后，出现举牌，后面的基本可以不看了！举牌行为！如果死磕，死磕到最后实际控制人启动中国版毒丸计划！也是失败告终，这些猛人的筹码最终还是会直接冲二级市场退出,所以，炒作举牌，就当个题材炒！不要入戏太深！

基本流程，还是要继续分析！看完咨询之后，继续下一步：

2：看业绩：这个专业上叫做每股收益！其他，简单粗暴点，看这个就行，其他什么 1 年赚了多少，同比增多少，环比增多少，这些，大部分散户没必要去了解，里面的弯弯绕绕需要点财务知识才懂，这里要时刻记住 2 个法则：

ST---公司经营连续二年亏损，特别处理。*ST---公司经营连续三年亏损，退市预警。

创业板 300 代码开头的，不会出现 st!会直接退市或者暂停上市！

分析 **EPS 的最终目的，是看公司有没有 st 预期！以及退市预期**，比如，17 年是亏损的！18 年年报还没出，就要小心！比如 16 年 17 年都是亏损的，18 年还没出，就要小心业绩雷！EPS 越高越好！记住就行！不需要太多复杂的东西！（这里需要注意，有的公司 EPS 突发性暴增，是不能作为衡量基本面标准的，需要找到暴增的原因！例如这种，是不可以直接通过财务模型去推算未来的财务数据的）比如周期性的东西，资源股，煤炭，钢铁等，这几年都是暴增！这个属于价投的范围！我们不去讨论。基本面研究，简单粗暴就好。实用！

★近五年每股收益对比：

年度	年度	三季	中期	一季
2018	0.0115	0.0097	0.0036	0.0010
2017	0.0613	0.0627	0.0578	0.0047
2016	0.0359	0.0396	0.0207	0.0129
2015	0.0104	-0.0024	-0.0063	

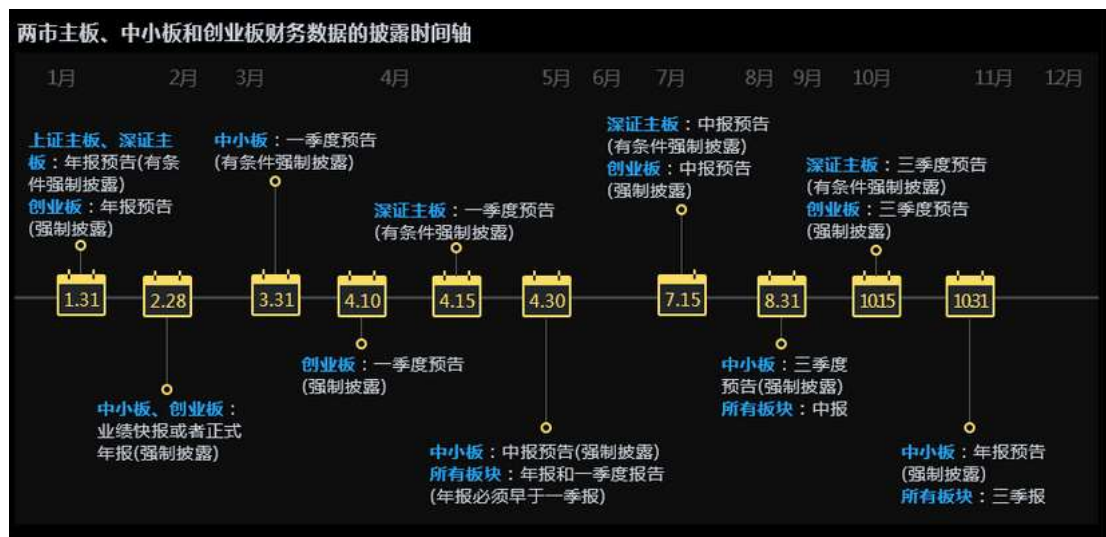
3: 排地雷--解禁雷: 1: 解禁地雷: 解禁对于个股而言是利空! 所以必须排除解禁! 当然减持这个没办法! 这完全看管理层那天脑门热了他就要减持, 但是解禁地雷是可以排除的, 找到公司的解禁时间! 自己标记在股票的备忘录上! 时刻都看得到。不然那天突然解禁, 吃个闷跌停, 就容易扎 B!



解禁日期	解禁数量	解禁后总股本	解禁后已上市流通A股	限售流通股	解禁占总股本%	上市流通
2018-12-31	18.98亿	18.98亿	18.98亿	0.00	0.00	
2018-06-30	18.98亿	18.98亿	18.98亿	0.00	0.00	
2017-12-31	18.98亿	18.98亿	18.98亿	0.00	0.00	
2017-06-30	18.98亿	18.98亿	18.98亿	0.00	0.00	
2016-12-31	18.98亿	18.98亿	18.98亿	0.00	0.00	
2016-06-30	18.98亿	18.98亿	18.98亿	0.00	0.00	
2015-12-31	18.98亿	18.98亿	18.98亿	0.00	0.00	
2015-06-30	18.98亿	18.98亿	18.98亿	0.00	0.00	
2014-12-31	18.98亿	18.98亿	18.98亿	0.00	0.00	
2014-06-30	18.98亿	18.98亿	18.98亿	0.00	0.00	
2013-12-31	18.98亿	18.98亿	18.98亿	0.00	0.00	
2013-06-30	18.98亿	18.98亿	18.98亿	0.00	0.00	
2012-12-31	18.98亿	18.98亿	18.98亿	0.00	0.00	
2012-06-30	18.98亿	18.98亿	18.98亿	0.00	0.00	
2011-12-31	18.98亿	18.98亿	18.98亿	0.00	0.00	
2011-06-30	18.98亿	18.98亿	18.98亿	0.00	0.00	
2010-12-31	18.98亿	18.98亿	18.98亿	0.00	0.00	

4: 排地雷: ----业绩雷: 业绩雷: 这个业绩预算, 90%菜鸡, 基本不用去学! 因为这个你仔细深刻的专研, 然后就成了夹头! 通常分析软件都有最新提示! 你要做的就是记住这个提示的时间就行, 比如是 4 月 30 日, 出一季报, 这个只要董事长么有生 8 个儿子这种大利好! 他业绩基本就那样! 所以炒业绩是没戏了! 而

且还的防着业绩亏钱！下图，要记好时间表，在时间附近，要记得看一下业绩情况，别踩到业绩雷。



5：排地雷--减持雷：这个雷无法事先排，不过可以在减持期间避免,也可以在报表中找到！一般是在最新公告里面出现！梅雁吉祥没有减持！所以没有公告！标的出了减持雷公告，一个字：滚！2 个字：速滚！

业务范围：定义行业地位！定义地位，其实现在很多软件基本给你列出来了！所以不需要自己花费太多时间！因为没个公司都存在可能发生概念！所以！基本面简单粗暴的做法就是，排除解禁雷，排除 st 就行，当然，金融知识比较丰富的可以展开纵向思考法；比如梅雁吉祥是电力行业，这个行业的前景，国家扶持政策，等等，以及他的教育服务行业！这些都可以去联想到其他的東西，这需要丰富的个人知识！纵向衍生可以衍生出很多东西！



市场表现排名

排名	证券代码	证券简称	涨跌幅%	1周涨跌幅%	1个月涨跌幅%	3个月涨跌幅%	6个月涨跌幅%	1年涨跌幅%
1	001898	瑞丰银行	19.82	24.48	28.22	61.49	78.08	12.07
2	003121	浙江永昌	5.23	5.88	4.20	238.29	203.25	200.41
3	000011	华能国际	8.76	8.85	2.77	8.15	11.54	9.79
4	000004	白云电力	0.42	0.42	-1.06	5.38	5.39	9.33
5	000025	广晟有色	0.25	1.81	1.57	28.54	45.57	18.01
6	000082	运盛颐康	-1.24	5.25	7.17	137.79	141.41	92.74
7	000729	华能国际	-1.25	-8.88	11.08	72.80	110.31	97.96
8	000236	世纪华通	-1.33	-2.28	-0.18	0.32	2.29	16.47
9	001019	新奥燃气	-1.79	-2.59	-0.17	5.69	10.84	3.20
10	000414	白云电力	-1.87	-2.64	-6.23	6.34	11.25	6.43
11	000034	华能国际	-1.87	-10.26	-17.87	3.96	8.21	-78.96
12	000886	华能国际	-2.38	-3.38	-4.26	4.26	17.86	25.86
13	000403	华能国际	-2.44	-4.38	-1.57	18.27	22.38	20.63
14	001001	华能国际	-2.52	-3.85	-2.88	10.03	8.62	3.66
15	000452	华能国际	-2.67	-4.38	9.08	24.03	47.63	7.68
16	000075	华能国际	-2.82	-6.78	9.88	27.05	34.89	8.88
17	001728	华能国际	-2.89	-4.27	-6.74	4.26	12.08	-1.89
18	000021	华能国际	-2.89	-3.21	-6.98	7.99	29.28	13.62
19	000179	华能国际	-3.10	-8.85	4.10	22.29	22.21	-24.81
20	000008	华能国际	-3.82	-2.94	14.85	67.73	80.35	12.58

基本面最简单的流程就差不多是这些！这只是最基础的东西！适合大部分菜鸟实战实用！对于没有专业金融知识的人来说，这些已经完全够用！知识不够，拿钱凑！很简单，暴力直接，实战见功夫！所有的基本面分析，技术分析，财务分析，都只有通过股价的套利行为来产生利润！当然也有人专业考写研报为生！但是，大多数买卖研报的人都必须通过二级市场的套利来获得利润！

价值投资的体系很磨人，要从运营行业到行业对比，再到财务数据，再到公司政策扶持，一堆堆！但是实战是个比较有趣的东西。你寒窗苦读数十年，不如爆点炒半天！很多优秀的股票都躺着被CAO。垃圾的公司却能抄上天！这不是A股的独有属性，全世界都是这样！资本的最终目的是追逐利润！和资本谈价值，我觉得本身就显得很苍白！1天给你1000万，或者1年1000万分每天给你！傻子都会选第一个！

暴利的追逐是人的本性！我们要做的是等待爆点！抓爆点，这个属于技术活！等爆点要时间成本！时间，只要没屎,,,！市场不关门，,A股市场是很奇怪的市场，因为看的好股，就只有那几家，吃药喝酒跑马路，买保险去银行吹空调，买瓶酱油下榨菜！这段话基本会直接就概括了老A的价值股。。。

其余的90%的讲讲故事，听听书,,爆点来了吵吵吵！爆点一过，一地毛！不做单一的价投!但是还是要会价投的东西，不钻牛角尖,是的!要勇敢的承认，自己，来股市是赚钱的，钱，赚的越多越好，贪婪并不丢人！承认自己的贪婪，并且愿意付出贪婪带来的代价，才是君子！

（基本面视频还会继续拆分）

第四章：章节小结

本章节，先熟悉压力的分类，不要求掌握，后面会专门讲压力的寻找方法。要掌握量化指标的灵活运用，没有固定的公式，市场每一段的人气参与程度不一。衡量指标的方法，多数以前一日的基础去衡量！但，部分突破形态的个股也要根据压力区域的来衡量，同时熟练的会看基本面分析，排除解禁雷，业绩雷，st地雷。

这是基本，学会这个基本，以后能少吃不少亏。

第五章：出击

出击法则--仓位优先：仓位优先：前面所有的准备工作，都是在解决 2 个问题！统计到判断到选股都在解决干不干，干什么的问题，这一章干多少的问题！仓位优先，顾名思义就是你有钱的基础上，在确定好对象之后，上板直接干！可以不考虑其他的条件，一般情况是轻仓或者空仓的时候，先入为主！例如，我之前的民德电子，因为仓位多，果断上！这里还牵扯到一个分时强度的问题，在选股和制定量化条件的时候，我们需要考虑到前一天资金的出逃，以及冲高的压力的筹码出逃！所以要根据条件来衡量，但是第二天，分时呈现加速上板情况，是非常强势的特征，只要爆点归类做好分类，前一日资金强度划分到位，分时加速板有钱果断就上！（视频细讲）

出击法则--时间优先： 时间优先：所选标的！每天预计在 3-5 个！谁最先上板符合条件就干！仓位较多，不受制于仓位制约的基础上，标的低于 3 板的上板也可以先入为主。上板的时间代表市场的强度！代表资金合力的强度！上板时间越早，强度越高！最终的买入条件是上板！上板是充分必要条件，制定的量化条件的母的是衡量前一日资金的出逃情况以及第二天合力做多的态度！上板就是态度，只要仓位不受到制约，上板，充分必要条件满足，就干！但是如果当天计划的是 60%持仓，你持仓筹码已经 40%那么就要衡量持仓风险，这时候就是仓位制约，导致你无法进行买入！比如一拖股份，久吾高科，，这些，分时加速板，只要不受仓位制约，都可以先入为主，因为前一天的资金并没出逃！而且是极速的合力做多。（视频细讲）

出击技巧：手速：看闪电分时图，F8 切换。吃饭不积极脑壳有问题，抢钱不积极那就是人有问题！打板是抢单，自然要快手速，早盘集合竞价观察标的谁强谁弱！集合竞价高开最多的，输入涨停价格，买入数量，然后等待分时开盘上拉，经验老道的观察分时速率和吃单情况，直接可以在 9%以上涨幅上车！经验不够老道的，实盘经验不充分的，等待 9.8%以上涨幅，涨停压单被吃掉 3 分之二时间确定买入！不是等着拉板了你才去输入代码！你玩呢！饭都抢完了，你才去拿碗....

技巧就这一个！我字母账户 1 年 40 多万的服务费都要靠手！你们别闹了！打板，没有任何软件可以量化交易！EA 系统现在券商端口封闭了！，无法 EA 量化，只能靠手！幸福靠手，吃肉靠手！打板靠手！有的人说，好麻烦！赚钱嫌麻烦！你有病吧？

仓位分配：

实战中，最严格的，最重要的就是仓位分配，实战，没有什么迷你仓，只有固定仓位！仓位匹配，打板情绪，通常采用 2*5 的匹配模式展开！爆点盈利系统选股通常以首板为量化标准！二板起步做承接配仓 20%，三板确立加仓 20%，4 板成立加仓 20%。

一只标的，配仓最大 60%。今年自风范股份之后，我基本没有一直股仓位配到过 60%。有几次都是在加仓到 40% 的时候打成保本滚蛋，如，贵研铂业，中铝国际，久吾高科赚了点。中铝国际还倒亏。一拖股份因为股性界定为劣质，2 板承接，3 板砖了点就跑了，3 板确立在打回的，由于中铝国际的灌肠，导致电魂网络的 3 板没有实战参与，如果参与了，电魂网络的配仓也会扩至 40%。

通过判断市场的高度空间标，来衡量市场的风险，然后对应的分配当日参与市场的仓位比例，手里的持仓也属于参与市场的仓位！比如，当天计划匹配 60% 仓位，但是昨天买入的筹码占比 40%，那天当天可参与的标的只有一个！要继续参与的基础就是腾出昨天的 40% 筹码，然后继续参与下一个选好的标的，这是实战中最常见的仓位制约！很多时候，因为仓位制约的原因！会错过市场的龙头！但是，只要掌握好爆点盈利系统的一套流程，你就拥有去挖掘这个市场爆点的能力，不因错过一次龙头而悔恨，1 年的龙头只要逮住 2-4 个，账户就能很轻松的实现翻倍。其余

时间都是属于低位试错交易！赚点亏点，维持总体账面不亏。等待最终的爆点龙头实现账户大穿越，我3月4月一直在90%浮动，最终5月穿越100%。6月错失电魂网络的基础上，手握一拖股份，一样可以实现盈利！

爆点盈利系统的好处在于，市场的龙头基本不会绕开这个选股模型！所以，其实我们就是又怂又贪的猥琐大叔！在低位盘旋，寻找爆点股！不做市场的高位追击。4板+之后爆点系统直接不会匹配仓位！也不会在4板+之后直接去参与赌博交易。因为4板之后的股，没有技术含量！对了吃肉，错了送命！一旦是高低位切换环境，日丰股份，蔚蓝生物，中简科技这种大面，你吃2次，账户出现30%以上的亏损，心态一崩，你很快就能升天！（视频细讲）

定策略---晋级策略:

晋级策略：通过出击成功，制定第二天的加仓以及出局计划！熟练的找人气压力，通过量化标准来制定加仓计划看图！说话。（视频细讲）

电魂网络



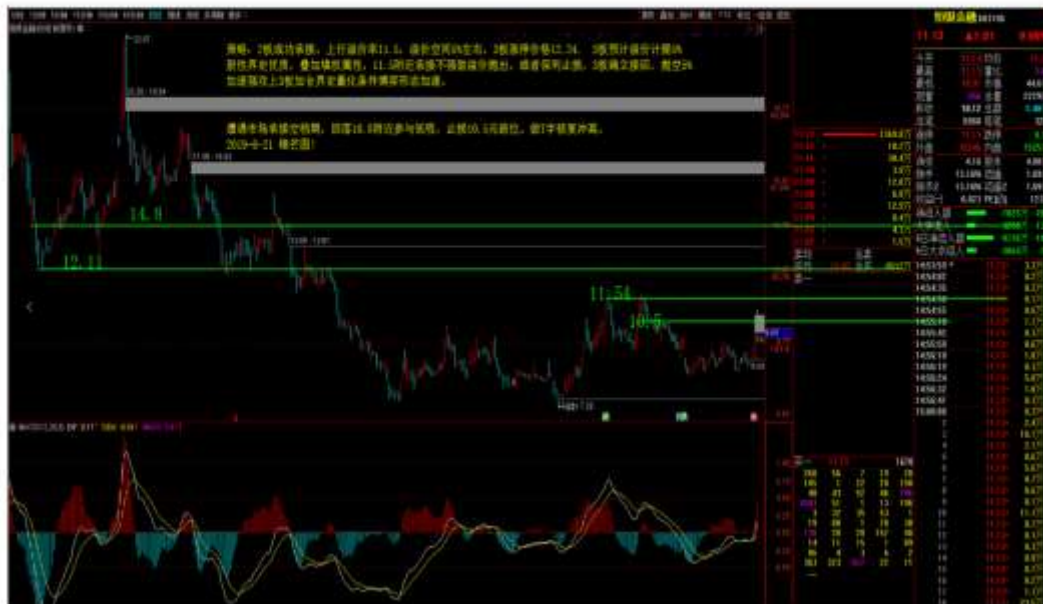
中富通



一拖股份



恒银金融



润都股份



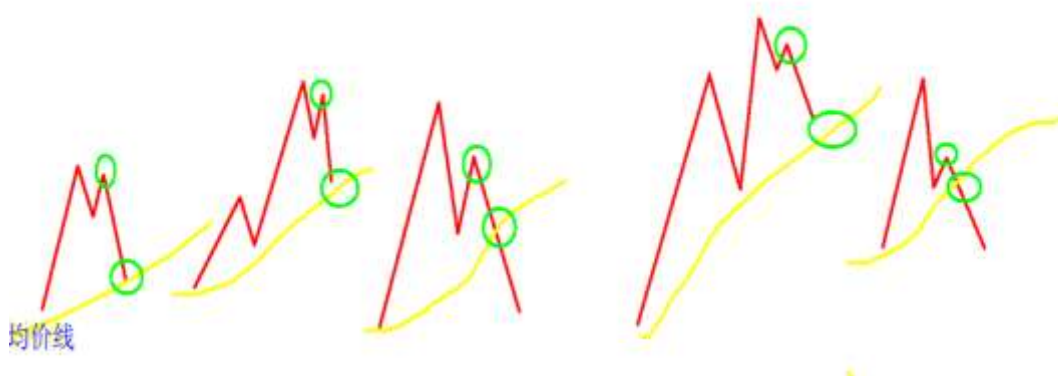
第五章：小结

本章节，掌握仓位优先，时间优先，严格的仓位分配，同时要会寻找人气压力所在！根据标的压力情况，制定，隔日的晋级策略以及失败策略。做好心理预算！隔日开盘，符合高开则按照高开计划执行，低开就按照低开计划执行。

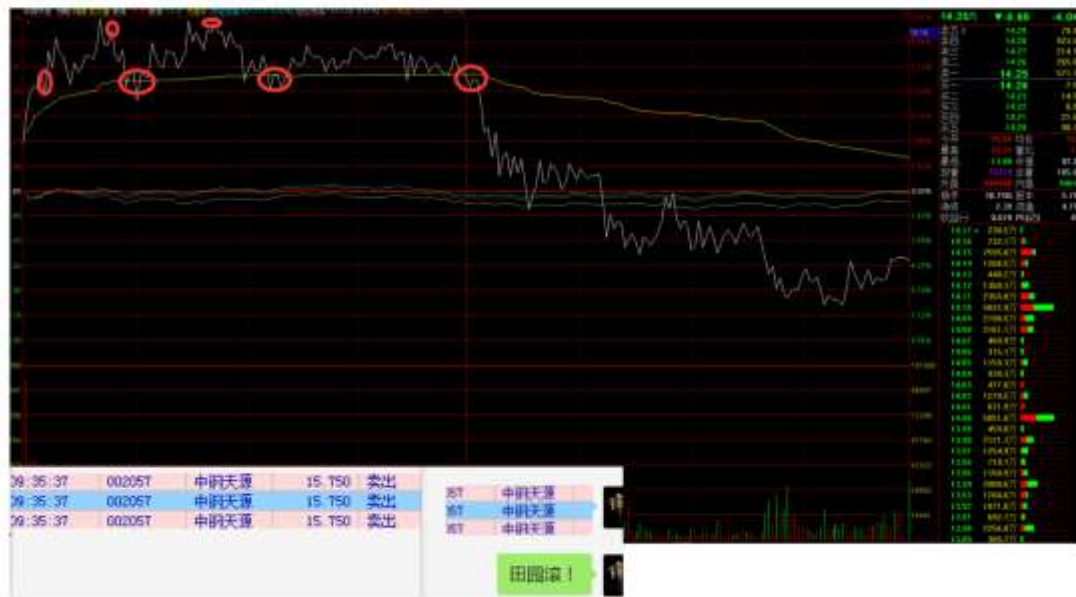
第六章：滚法

滚法诀：高开无力滚，低开不红也滚，均价破线要速滚，尾盘不板必须滚。滚就滚，滚了就滚了！滚了在涨无所谓，3板以内在接回！卖飞是幸福的，卖飞说明选的没错，去你大爷的会买的是徒弟会卖的是师傅！买都不会买，你卖个屁！一买一个套，你卖给我看看！买在前，卖在后！买对了，赚钱怎么出都是对的。

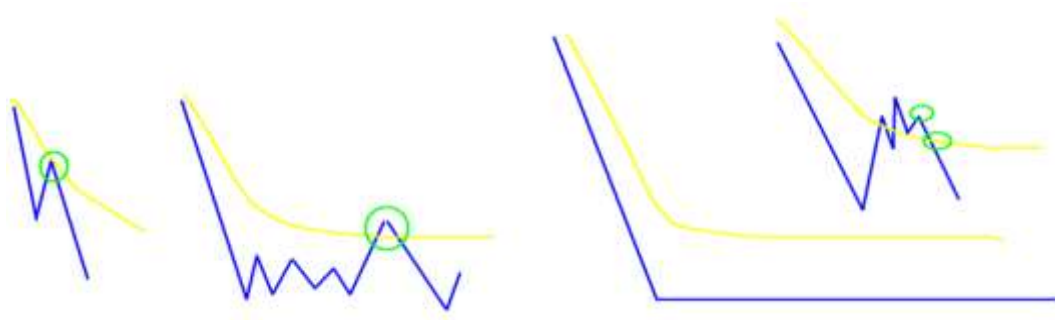
滚法一：红盘法：前一日出击成功！当晚制定策略之后，盘中临盘应变。给以下几种分时构造。黄色为分时均价线，绿色圈圈为出局点！几种分时构造要牢记！这分时一般实战用于早上 10 点 30 分之前的分时构造，后面怎么玩，是后面的事情，老夫经常卖飞，原因就在这里。。卖飞就卖飞，不拿现在赌未来！赚到手就是肉！这种出局方法一般实用于高开低于 3%。今天一个典型的出局例子：（视频细讲）



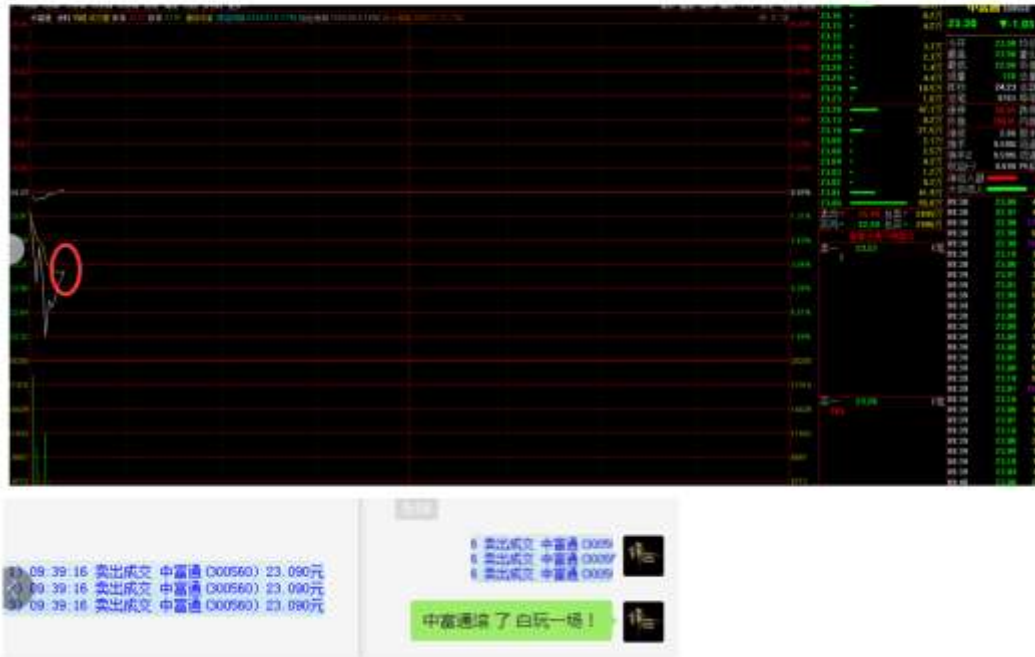
中钢天源



滚法二：绿盘法，前一日出击成功！当晚制定策略之后，开盘低于预期，无溢价，低开！此时掌握一下几种分时！以均价线为出局点！均价站上分时攻击无力也要滚。最后底线低开30分钟之内不拉红，10点结束战斗，出局离场。今天的实战例子。，中富通。在看一下中铝国际。等等。（视频细讲）



中富通



滚法三：割肉法：当天出击失败！第二天，高开冲高滚！低开不拉红分时无力滚，根据绿盘法分时情况决定出局点。实战案例中铝国际。广电网络，江苏新能.恒丰信息.

滚法四：差价法，当日出击失败，个股质地优良！不想亏钱的可以寻求支撑，差价交易！比如实战标：广电网络，梦网集团，荣华实业，（视频细说）止损以 5 均止损！计算隔日 5 均价格。

滚法五：保利法、：通常实用于当日出击成功第二天大幅高开 4%以上，此时，保证账面由盈利转为亏损！设立 3%为门槛。当价格跌破 3%涨幅无法快速回收（跌破均价）则保利出局！反之等待拿到尾盘不板就出完！

滚法六：延切法：一般用于，利润超出 20%以上！此时有很多种方法出局了！以上方法都可以出！但是，有一种最笨的方法，就是可以拿到一个大牛的 80%利润段，延切 5 均持仓！只要不跌破 5 日线就一直拿着，例如电魂网络这种。不管他怎么震，5 均不破就拿着，能拿到 50%的肉！万兴科技，华森制药，宏川智慧都是这么拿的，前提是，标的依旧出现 20%以上的利润，成为市场高度人气标！这类个股一般市场不极度消极的情况不会按天地磨擦。即使大幅震荡之后也会有反包的预期！因此这类持仓法属于慢性子持仓。缺点是少赚一点，优点是不会卖飞！

滚法七：速滚法。利空！减持什么的，速滚就行了..想都不用想，直接滚！80%概率都是滚对了。。

滚法终极奥义：宿阳璐：宿阳璐：本月，很多人都不懂！不懂没关系，看看中铝国际，银河磁体，恒丰信息，路通视信，这些实战标的下场！很多人问我，锋芒，你和宿阳璐有什么过节，撞车必翻！大范围的平台公众号上我不能乱说，因为要注意影响，小范围的我可以给你们讲！老粉我给你们说过。在看一个4月8鲁西化工的2个T字秀！宿阳璐一帮人的杰作

宿阳璐；坊间，曾经被包装为天才徐公子的席位！其营业部背后的财团势力在整个上海是比较牛逼的，当然，这个席位和这个营业部，一般只干一件事情！亏钱！没错，你没看错！他们职业亏钱。。。有兴趣的，你吧宿阳璐上榜的股都统计一下，70%都是亏钱走.散糊很喜欢研究龙虎榜，市场就打造一个龙虎榜，带上徐公子的帽子！民间股神！跟风。。被割！当然，这里的亏钱，他们当然不亏。因为牵扯到利益输送，资本市场

抽屉协议；有的是股东减持的协议，我减持，你接货。有的是资金派发，我出货，你接货，亏的钱我补偿给你。利用你的影响力，吸引跟风盘.龙虎榜大概也就这点用处了！吸引民间散户资金入场！当然不是所有的龙虎榜都干这类勾当！但是宿阳璐干！而且

一干就是几年。

我和他的渊源：早在 12 年的时候，当地营业部的负责人希望通过我当时管理的资管公司，完成一些列有偿的任务！我拒绝了！之后也受到了财团势力的挤压，后来不得于采用短利换长筹（视频细讲）的方法去运营资管公司的资金！而后 13 年华泰证券当时在开拓市场我资管资金才对接到华泰上面，华泰证券也找我谈过类似的玩法，并承诺，长久的利益回报！我都一一拒绝。不放初心方得始终！我爱财，但只赚阳财，不取灰金！出身贫瘠之地，既无强硬靠山也无过硬关系，奋斗半身，只为混到中层，我没有什么错，嫉恶如仇，光明磊落。

龙虎榜的研究价值：基本为 0！没有任何意义！民间股神的传说我也没兴趣了解！金融市场比你们想的复杂，匹夫无罪怀璧其罪。你能 3 年做 50 倍，账户券商都能看到的。自然会有资管公司或者猎头公司邀请你，你能 3 年做 500 倍，自然就有财团找你，你能 5 年做到 1000 倍，自然就有 qinag 口对着你的头，叫你负责打理。。。所以。。。什么 8 年 1 万倍，各种倍。。。听一下就好，匹夫无罪怀璧其罪。。。身在金融圈的人自然深谙其理。圈外的人看看热闹就好！

看到宿阳路：你们玩短线的随时滚就行了！其他的，说了你也不信，可能也不懂！实战，是最好的结果,只要和他撞车，必死无疑。。

小结

牢记分时构造，根据分时构造来决定出局位置！以及牢记速滚法以及宿阳璐。绕道走。就好！秉承卖飞是一种幸福的理念，安心的卖出。

第七章：风控

高低位风险：

大环境处于弱势环境下，板块炒作迷茫时期，市场高度板连续出现 4+板同时 3 只以上的时候，开始收仓，控制在 60%滚动参与低位 1-2 2-3 3-4

大环境处于弱势环境下，板块炒作迷茫时期，市场高度 5+板出现 3 只以上的时候，开始收仓控制在 40% 滚动参与低位 1-2 2-3 3-4

当大环境处于弱势环境下，板块炒作迷茫时期，市场高度 6+板出现 2 只以上，开始收仓到 20%运行参与 1-2 2-3

这种风险，称之为高低位切换风险，比如近期的电魂网络，一拖股份，前赴后继的攻击 8 板！电魂网络没有板块效应，一坨股份炒作路线不明。同时垃圾分类概念集体出现 4 板+的一字，这种行情，不空仓干啥？市场炒作迷茫期。资金无处可去。所以我在周末直接就说，高低位切换倒计时，市场中，仅我一人，众人皆醉我独醒！

高低位风险其实就是市场的获利峰值达到高峰，亏钱效应开始释放！简单就是，吃了吐！但是 80%的人是吃肉没赶上，吃屎全中枪！炒股，先手吃肉，后手吃屎！这就需要第一节我们做的统计池来评估风险。数一数每天的高度空间。以此确定，第二天匹配多少仓位。

板块峰值风险:

无分歧风险：当市场爆点出现，一个爆点板块没有出现分歧的情况下，集体因为爆点的刺激而出现一字涨停的情况，我们称之为峰值风险！这种峰值风险是必然吃屎的风险！体现在，好的你买不进去，买进去必然吃屎！类似的玩法，当初的科创板！现在的垃圾分类！上海环境，你进去吃屎！壳资源！

一致性风险：当市场爆点出现，一个爆点板块，在出现分歧之后，其余先锋，中军，跟风，都在高位集体高潮，这时候要房子一致性风险！俗话说的领毕业照！比如大麻！最近的环保（视频细讲）

盈利风险:

很多人会说，锋芒，你丫有病吧，赚钱了还有风险？什么狗屁逻辑！是的，赚钱了确实有风险！当一段时间此爆点盈利系统的命中率不断延续攀升，说明市场的本身赚钱效应属于这个模型。那么这时候就要注意风险，所谓生于忧患，死于安乐，做人不能是做虾，大红之日，就是大悲之时，当一段时间产生利润腾飞，那么说明市场的赚钱效应进入到一个高峰区域，这时候其实和高低位切换是一样的道理！什么意思，就是你牢记：钱赚不完，但可以亏完。这句话就行了！赚钱要懂得及时收手，只要一技在手，不怕赚不到钱，但是，不能吧赚到的钱在还给市场，所以要懂得知足常乐

亏损风险:

当连续 3 次遵守爆点盈利系统买入法则出现亏损的时候，这时候要立即停止操作，说明市场的环境暂时不适合用这个模型，市场每天都有新热点，每天都有涨停，一个模型不可能完全适应每天的市场，当连续 3 次亏损，这时候就要令行禁止的休息 1-2 天，在出手！而不是亏损之后继续猛干，或者又抛弃这个模型在去学新的模型，反复的去学了扔，扔了学，想找到一套天天都能赚钱的交易方法，你这么牛逼，你咋不上天。。。很多人都在学习的路上绕弯！当你们有一天，通过这个系统实现稳定增值之后，你会发现，市场很多的所谓技术战法，技术分析，一些几本书厚的理论，就那样！

令行禁止，知行合一：

8个字，说的容易，做起来，很难！但是，通过学习系统课程之后，以及实战巩固之后，应该都不是难事了！所以我说风控这个东西，写能写几十万字！干脆我直接在视频里面，通过实际的仓位管理来讲，这样，大家都省时间。你能懂，我也轻松！码字，累死。

（以上讲义为大致框架，视频内容更加丰富，全篇字数优化到2.3万字，这些属于爆点盈利系统的框架构成，视频内容深入剖析，通过实战实盘案例，市场实际走势为讲解，如果全部打字插图，估计在几十万字。所以，框架作为主干，视频所有素材，均围绕主干展开）以上教义可能存在少许的错别字。要淡定！因为，我是一气呵成，改都没改过，你们也看到的，很多标的的截图都是6月每天贴上去的。

总结：

一句话！不想写太多字，不要形成 $10-1=0$ 的思维（不懂的自己百度），正视是市场的概率交易，要坦然面对市场的给出的结果，做到令行禁止，知行合一。拿到教材粗略的看一遍，然后配合视频领悟。实战群在巩固学习。大家顺利！